

ASD 535

Aspirationsdetektorer (ASD)



Med en ASD 535 røgdetektor sikres store haller og værksteder mod brand, selvom du er udsat for støv eller lignende. Brand kan forårsage driftstop, der for de fleste virksomheder kan betyde store omkostninger og tab af indtjening og kunder.

Lotek leverer slukningssystemer til alle brancher og miljøer, hvor effektiv sikring af værdier og mennesker prioriteres højt.

Beskrivelse

- Overholder alle klasser i EN54-22
- Ekstremt robust og holdbar
- Fleksibel teflonslange

Universel aspirationsdetektor med eller uden røgindikator og med en eller to indbyggede røgdetektorer SSD 535 til overvågning af store områder og faciliteter (f.eks. lagerhaller, frostlagre, store datacentre og historiske bygninger). Anvendelsen i frostlagre og farlige områder samt installation af prøverør i beton, er mulig i overensstemmelse med anvendelsesretningslinjerne. Et ekstra kabinet (skal bestilles separat) giver beskyttelse mod mekaniske skader (f.eks. gaffeltruckoperationer) henholdsvis personbeskyttelse ved overvågning af farlige områder.

Aspirationsanlæg suger konstant luft fra et område, der skal overvåges, via det installerede indsugningsrør med sugepunkter. Luften suges forbi røgdetektorhovedet for at for at måle røgtætheden i kammeret.

Indsugningsrøret er konstrueret symmetrisk og kan designes i en I-, U-, T-, H- eller E-form. Asymmetriske sugerør kan også udføres ved hjælp af ASD PipeFlow-beregningssoftware. Hvis sugehulene og aspirationenheden er placeret i forskellige områder, skal den testede luft returneres til området den kom fra. Den maksimale længde af rørsystemet til luftrecirkulation må ikke overstige 20 meter.

Tekniske data

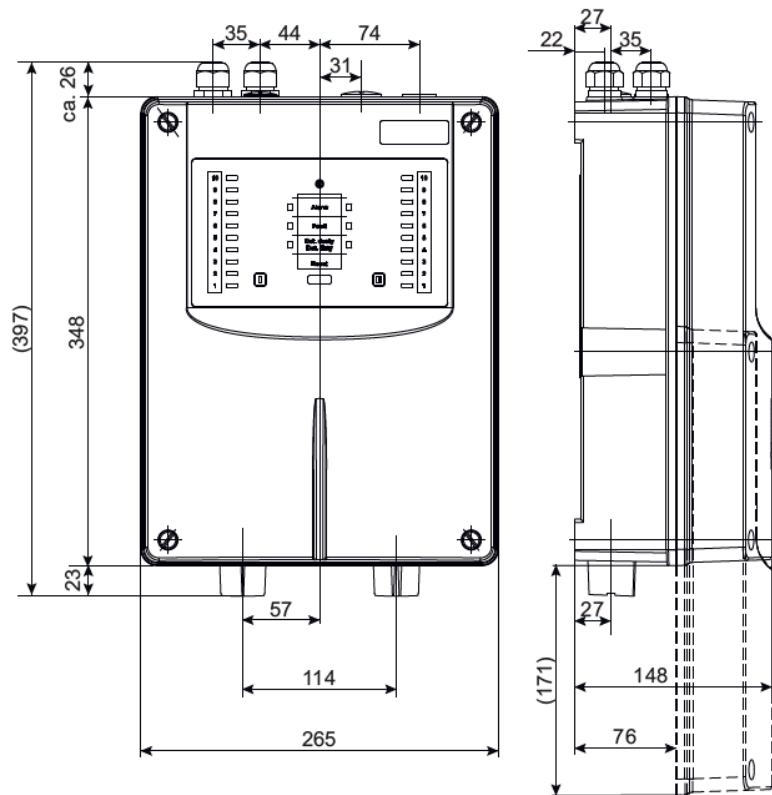
Driftsspændingsområde:	10,5 – 30 V DC
Hvilestrøm:	260 – 290 mA typisk ved 24 V DC
Alarmstrøm:	295 – 385 mA typisk ved 24 V DC
Relæudgange:	tre potentialfrie kontakter
Valgfrit modul:	maks. fire moduler (XLM 35, MCM 35, RIM 35, SIM 35)
Følsomhedsområde:	
SSD 535-1:	0,5 – 10 %/m
SSD 535-2:	0,1 – 10 %/m
SSD 535-3:	0,02 – 10 %/m
Foralarm-signal følsomhedsområde:	0,002 – 10 %/m
Kabelindgang:	4 × M20, 1 × M25
Overvågningsområde:	5760 m ²
Rørlængde (EN 54-20):	maks. 2 × 240 m maks. 2 × 300 m
Rørdiameter:	20/25 mm (indre/ydre)
Rørsystemets deformationsstabilitet:	op til +60 °C
Ventilator:	fem valgbare hastigheder
Lydtryksniveau ved ventilatorhastighed 1/2/3/4/5:	34/36/39/40/41 dB(A) ved 1 m
Beskyttelsesklasse:	IP 54
Omgivelsestemperatur:	-30 °C til +60 °C
Kabinetsmateriale:	ABS, UL 94-V0
Kabinetsfarve:	lysegrå, RAL 280 70 05 antracit, RAL 300 20 05
Dimensioner:	397 × 263 × 146 mm (H×B×D)
Vægt:	3,8 kg
EN54-godkendelse:	G208154
Ydeevnedeklaration:	CPR-11-13-101

- Justerbar følsomhed fra 0,02 – 10 %/m
- Et eller to indsugningsrør med separat overvågning af luftstrøm
 - Justerbar ventilatorhastighed
 - Auto-læringsfunktion
- EN54-godkendt rørberegningssoftware PipeFlow
- I overensstemmelse med alle klasser af EN 54-20
 - Anvendelsesområde ned til -30 °C
 - EN54-godkendelse

Dimensioner

ASD 535

Alle mål er i mm



BRAND REDNING SIKKERHED

LOTEK SAFETY

Med mere end 40 års erfaring er Lotek A/S i dag en af landets førende leverandører af løsninger inden for brand, redning og sikkerhed. Virksomheden er økonomisk særdeles solid, og egne agenturer på systemkomponenter af højeste kvalitet, sikrer vores kunder den rigtige kvalitet til den rigtige pris.

Mere end
40 års
sikkerhedserfaring